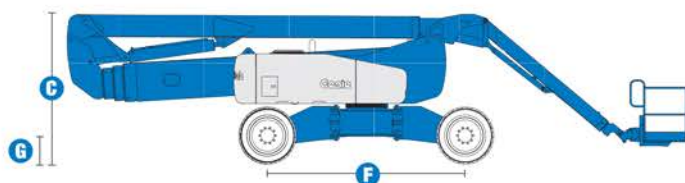
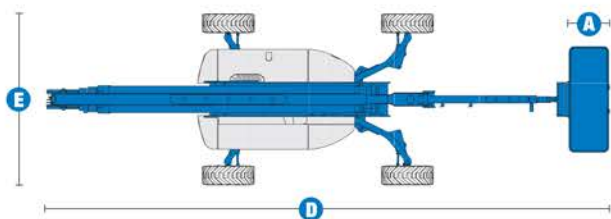


Kloubové samohybné plošiny

Z™ 135/70

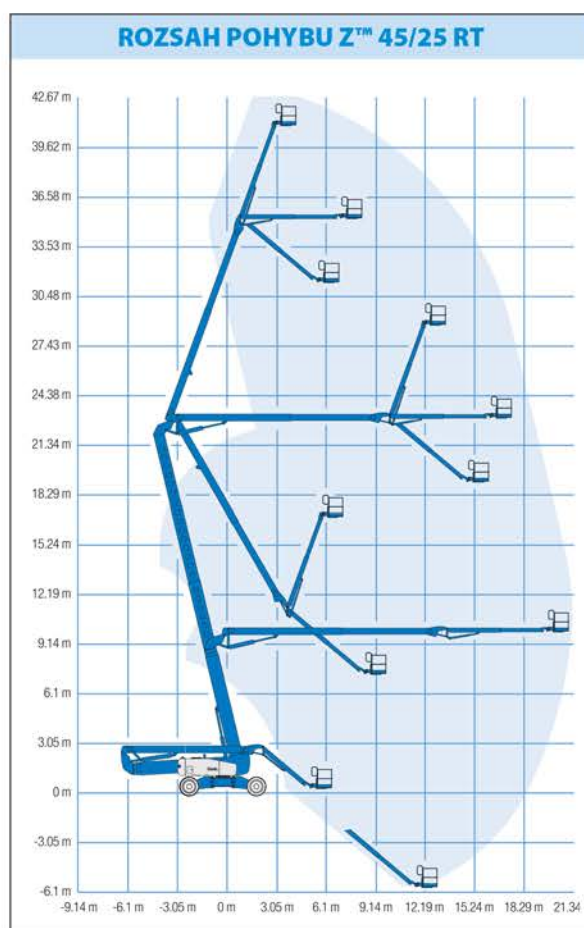


Model	Z™ 135/70
ROZMĚRY	
Pracovní výška max.*	43,15 m
Výška plošiny max.	41,15 m
Vodorovný dosah, max. zdvih, vysunutá	18,03 m
Vodorovný dosah, max. zdvih, zasunutá	21,26 m
Světlná výška max. zdvižená, vysunutá	23,01 m
Světlná výška max. zdvižená, zasunutá	9,91 m
Dosah pod úroveň terénu	5,87 m
A Délka plošiny – model 6 ft / 8 ft	0,76 m/0,91 m
B Šířka plošiny – model 6 ft / 8 ft	1,83 m/2,44 m
C Výška složeného mechanismu	3,07 m
D Délka složeného mechanismu	12,93 m
E Šířka – nápravy rozšířeny	3,94 m
Šířka – nápravy rozšířeny	2,46 m
F Rozvor náprav – nápravy rozšířeny	4,11 m
Rozvor náprav – nápravy rozšířeny	4,72 m
G Světlost podvozku	0,51 m

TECHNICKÉ PARAMETRY	
Hmotnost v koši	272 kg
Otáčení koše	160 °
Vertikální rotace koše	110 °
Otáčení plošiny	360 ° celý kruh
Otoč – rameno zdviženo	0,79 m
Otoč – rameno spuštěno	4,27 m
Rychlost pojezdu – složený	4,8 km/h
Rychlost pojezdu – ve výšce **	1,1 km/h
Zdvih do plné výšky	96 sec
Stoupavost – složený stav ***	45 %
Vnitřní poloměr zatáčení – nápravy rozšířeny	2,29 m
Vnitřní poloměr zatáčení – nápravy zúženy	5,51 m
Vnější poloměr zatáčení – nápravy rozšířeny	5,64 m
Vnější poloměr zatáčení – nápravy zúženy	7,77 m
Ovládání	12 V stsm., proporcionální
Pneumatiky	445/65 D22,5, 18-násobné, plněné pěnou

NAPÁJENÍ	
Napájecí zdroj	Deutz BF4L 2011 diesel 4-válec 79 HP (58,9 kW) Perkins 1104C-44 4-válec diesel 83 HP (62 kW) Cummins diesel B4.5L C80 4-válec, 80 HP (59,7 kW)
Přídavný napájecí zdroj	12 V stsm.
Kapacita hydraulické nádrže	246,1 L
Kapacita palivové nádrže	151,4 L

HMOTNOST ****	
	20,366 kg



* Metrický ekvivalent pracovní výšky přidává k výšce plošiny 2 m. Rozměr v U.S. přidává k výšce plošiny 6 ft.

** V pracovním režimu (plošina zdvižena) musí být zařízení umístěno jen na pevné a vodorovné vozovce.

*** Stoupavost se týká řízení na spádu. Podrobnosti o hodnotách stoupavosti jsou uvedeny v návodu k obsluze.

**** Hmotnost se mění podle vybavení nebo místních předpisů.



Lze snadno nastavit podle vašich potřeb

Parametry plošiny

- ocel 2,44 m (standardně)
- ocel 1,83 m
- ocel 1,83 nebo 2,44 m třívstupová

Rameno

- 12 až 20 ft (3,66 až 6,10 m) Jib-Extend™

Varianty pohonu

- Deutz turbo diesel 79 hp (58,9 kW)
- Perkins diesel 83 HP (62 kW)
- Cummins diesel 80 HP (59,7 kW)

Varianty řízení podvozku

- pohon 4 kol (standardně)
- řízení 4 kol (standardně)

Pneumatiky

- extra-široké, náročný terén, plněné pěnou (standard)

Standardní parametry

Rozměry

- pracovní výška 43,15 m
- horizontální dosah 21,26 m
- světlá výška 23,01 m
- nosnost koše až 227 kg

Technické přednosti stroje

- rozšířitelné osy Xchassis™
- 3,66 až 6,10 m Jib-Extend™
- samonivelace plošiny
- hydraulické otáčení koše
- plně proporcionální ovládání na principu Hallova efektu
- úplná palubní diagnostika a displej pro kontrolu motoru
- systém elektronického řízení ALC 1000
- chladič hydraulického oleje
- pojezd možný
- k plošině přiveden střídavý proud
- houkačka
- počítaadlo provozních hodin
- alarm při náklonu
- otáčení plošiny 360°
- řízení 4 kol s vysokou rejdovností
- čtyři režimy řízení: čelní, zadní, boční a koordinované
- brzdy na 4 kolech
- pohon 4 kol "Full-time positive traction"
- časový limit spínače nastavitelné opěrky
- dvourychlostní pohon kol
- konfigurovatelné ovládače pro výškový limit zdvihu do 27,74 m

Pohon

- všechny motory splňují vyhlášky o emisích
- přídatelný napájecí zdroj 12 V stsm.
- systém ochrany motoru
- předehřev nasávaného vzduchu Deutz
- výklopná vana pod motorem

Příslušenství a doplňky

Technické přednosti stroje

- dvířka plošiny
- poloviční plošina s dvířky
- kolejnice na zavěšení nářadí na plošině
- k plošině přivedeno vzduchové vedení
- sada pro náročné podmínky Arc Pro 275™ Heavy-Duty Welder
- sada Welder Ready
- k plošině přivedeno vedení pro svařování
- arktický hydraulický olej
- sada pro ochranu potrubí před mrazem
- základní sada proti nepřízní povětrnosti
- rozšířená sada proti nepřízní povětrnosti
- řízení kolébkovými ovladači
- držák nářadí
- zářivkové těleso
- vidlice na válcové předměty (pár)
- výstražná sada
- sada vidlic na panelu *
- pracovní osvětlení plošiny
- čelní pojezdové osvětlení
- uzamykatelné kryty ovládání plošiny

* K dispozici na vybraných modelech

Pohon

- sada měrek motoru
- sada generátorů střídavého proudu (3000 nebo 3500 W)
- sada pro studené starty
- nástavec na diesel motor pro omezení kouřivosti a jisker
- nástavec pro omezení jisker diesel motoru (jen Deutz a Perkins)